

Pszicholingvisztika kutatócsoport

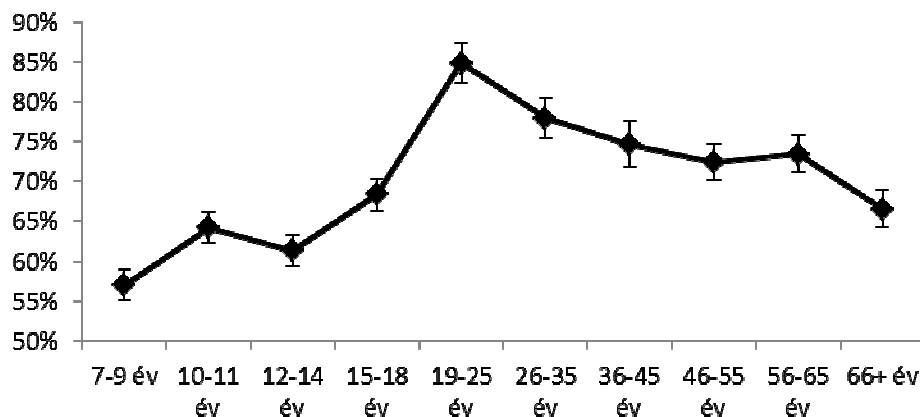
A nyelven kívüli megismerőfunkciók szerepe a nyelvelsajátításban és a nyelvfeldolgozásban:

- mozgásszervezés, végrehajtófunkciók és implicit tanulás Specifikus Nyelvfejlődési Zavarban (SLI)
- A munkamemória és kognitív kontroll egyéni különbségeinek hatása a feldolgozásra és produkcióra



Lukács Ágnes és Kemény Ferenc

A valószínűségi kategorizációs teljesítmény változása a fejlődés során



Implicit tanulás: Mesterséges nyelvtan tanulás, Valószínűségi kategorizáció, Szeriális reakcióidő feladat

- Fejlődés gyerekkortól időskorig
- Modalitás, terület- és ingerfüggőség
- SLI, Parkinson-szindróma, Afázia